

ONLINEAUKTION



Im Auftrag der Berechtigten versteigern wir online gegen Höchstgebot, die Schmiede- und Abkratpressen sowie die Instandhaltung und die Gabelstapler der Firma

Ato s.r.l.

Standorte:

Italien: 23900 Lecco, Via Giacomo Brodolini 18

Deutschland: 77694 Kehl, Oststraße

Versteigerung: Mittwoch, 16. September 2015

Beginn: 10:00

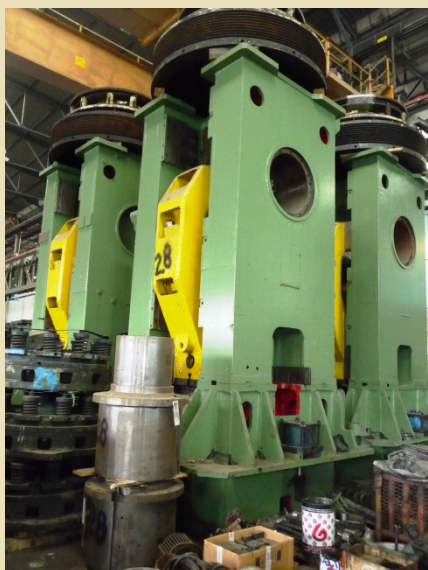
Besichtigung:

Montag, 14. September 2015 von 9.00 – 16.00 Uhr

Dienstag, 15. September 2015 von 9.00 – 16.00 Uhr

Eine Gebotsabgabe ist online ab sofort möglich!

www.netbid.com



NETBID AG / ANGERMANN & LÜDERS GMBH & CO. KG • T 040 35 50 59-190

23900 Lecco, Viale Giacomo Brodolini 18 (IT)

- 1 **1 Podestleiter**, 11-stufig, Podesthöhe 3.000 mm (fabrikneu)
- 2 **1 Podestleiter**, 11-stufig, Podesthöhe 3.000 mm
- 3 **1 Vielzweckleiter**, 24-stufig, H max. 5.860 mm, Alu-Klappleiter, 7-stufig, H 1.840 mm (fabrikneu)
- 4 **1 Kaltkreissäge**, Leistung 2 kW, Sägeblatt-Ø 250 mm, Schraubstock, Spänebox
- 5 **1 Rohr-/Gewindeschneidmaschine**
- 6 **1 Bügelsäge**, Sägeblattlänge 500 mm
- 7 **1 Bandumreifungsgerät**, m. Verschleißzange, Kunststoffbandabroller, Gerätewagen, 1 Posten Klammern
- 8 **2 Werkbänke**, 2.000 x 800 mm, 2 Schubfächer
- 9 **1 Aufsitz-Kehrmaschine**, Ser.-Nr. 177790, Leistung 3,7 kW, Hondomotor, Typ GC160
- 10 **1 Neigungswaage**, Wägebereich max. 2.400 kg, Plattform 1.500 x 1.500 mm
- 11 **35 lfm. Regal**, T/H 900 - 1.100 x 4.000 mm (ohne Inhalt)
- 12 **1 Hartgesteintischplatte**, 800 x 500 mm, Tischgestell
- 13 **1 Werkbank**, Metall, 2.000 x 700 mm, 2 Schubfächer, Schraubstock
- 14 **1 L+Z-Drehmaschine**, Ser.-Nr. 863, Spitzenhöhe/-weite 430 x 3.000 mm, Drehzahl max. 1.000 U/min, Dreibackenfutter, Ø 400 mm, Reitstock, 4-fach Stahlhalter, Maschinenbeleuchtung, Digitalanzeige, Fabr. Elbo, Typ MF2/T, Werkzeugwagen, Inhalt: Klemmhalter, Backen
- 15 **1 L+Z-Drehmaschine**, Spitzenhöhe/-weite 270 x 1.000 mm, Drehzahl max. 1.700 U/min, Schnellwechsel-Stahlhalter, 3-fach, Vierbackenfutter, Ø 300 mm, Reitstock
- 16 **1 Gabelhubwagen**, Tragfähigkeit 2.000 kg
- 17 **1 Rundtisch-Flachschleifmaschine**, Magnetaufspannplatte, 400 mm
- 18 **1 Radialbohrmaschine**, Ausladung 1.100 mm, Drehzahl max. 2.120 U/min, Vorschub max. 2,65 mm/U, Aufspannwürfel, 500 x 370 x 500 mm
- 19 **1 Werkstattpresse**, Druck max. 250 bar, Ständerdurchgang 1.700 mm, Tischverstellung 700 mm
- 20 **1 Tischbohrmaschine**, Ausladung 210 mm, Zahnkranzfutter, Bohrschraubstock, Tischgestell
- 21 **1 Doppelschleifbock**, Standkonsole
- 22 **1 Doppelschleifbock**, Schleifscheiben-Ø 250 mm, Standkonsole
- 23 **1 Werkzeugschrank**, 2-türig, 900 x 420 x 1.000 mm, Inhalt: Spiralbohrer, Ø 12 - 30 mm, Bohrfutter, Schaftfräser, Ausdrehkopf, Werkzeugaufnahmen SK 40
- 24 **1 Bohr-/Fräsmaschine**, Ser.-Nr. 3144, Tischgröße 600 x 240 mm, Drehzahl max. 2.100 U/min
- 25 **1 Universal-Bohr-/Fräsmaschine**, Ser.-Nr. 1007, Tischgröße 1.300 x 270 mm, Verfahrensweg X/Y/Z 900 x 260 x 450 mm, Drehzahl max. 1.500 U/min, Werkzeugaufnahme SK 40, Bohrschraubstock, 1 Posten Spannmittel
- 26 **1 Diskus-Flachschleifmaschine**, Magnetaufspannplatte, 600 x 200 mm
- 27 **1 Schweißbrennergarnitur**, Zwillingsschlauch, Schweißflaschentransportwagen, Druckminderer
- 28 **1 Schweißbrennergarnitur**, Zwillingsschlauch, Schweißflaschentransportwagen, Druckminderer
- 29 **1 Schutzgasschweißgerät**, Ser.-Nr. 00957, Schweißleistung 100 A/120 V
- 30 **1 Elektroden-Schweißgerät**, Ser.-Nr. 12404D, Schweißleistung 30 - 150 A
- 31 **1 MIG-MAG-Schweißgerät**, Schweißleistung max. 250 A/26,6 V, Schlauchpaket, Druckminderer

NETBID AG / ANGERMANN & LÜDERS GMBH & CO. KG • T 040 35 50 59-190

- 32 **1 MIG-MAG-Schweißgerät**, Drahtvorschubkoffer, Typ LF40, Kühlgerät, Typ Magnum, Gerätewagen
- 33 **1 Schweißrauchabsaugung**, Motorleistung 1,1 kW
- 34 **1 Werkstattpresse**, Leistung max. 10 t, Ständerdurchgang 500 mm, Tischverstellung 920 mm

- 35 **1 Bandschleifer**, Ser.-Nr. 10101, Schleifbandbreite 150 mm, Standkonsole
- 36 **1 Bandsäge-Halbautomat**, Steuerung, Typ Quickcut, Gehrungsschnitt +/-45°, Zuführrollenbahn, L 4.500 mm, Abfuhrrollenbahn, L 2.000 mm, Längenmesseinrichtung, Kühlmittelanlage, Spänekiste
- 37 **2 Schweißtische**, 2.000 x 1.200/1.400 x 1.000 mm, Handhebelschere, Fabr. Ficep, Typ 105, Messerlänge 200 mm, 2 Schraubstöcke, BB 150 mm
- 38 **1 doppelseitiges Kragarmregal**, L 4.000 mm, Kragarmlänge 400 mm, Regalhöhe 2.000 mm, 4 Ebenen (ohne Inhalt)
- 39 **1 Rohrgewindeschneidmaschine**, Ser.-Nr. 32630107, Anschlussleistung 1.700 W, Tischgestell, 3 Gewindeschneidsätze, 1 - 2"
- 40 **1 Gabelhubwagen**, Tragfähigkeit 2.200 kg
- 41 **1 Schlauchpresse**, 4 Segmentwerkzeuge, 1 Posten Hydraulikverschraubungen
- 42 **1 Schraubenkompressor**, Ser.-Nr. 963, Kompressorsteuerung, Fabr. Demag, Typ Compair

- 43 **1 Schraubenkompressor**, Ser.-Nr. 0036, Anschlussleistung 55 kW, Kompressorsteuerung, Fabr. Compair, Typ Delcos 3100
- 44 **1 Holzkreissäge**, Ser.-Nr. 277, Tischgestell
- 45 **2 Gefahrstoffauffangwannen**
- 46 **1 Sandstrahlgerät**, Ser.-Nr. 11/318/LC, Druck max. 11,7 Bar, Behälter, Inhalt: 1.000 l, rund/stehend
- 47 **1 Farbspritzpumpe**, Leistung 2,2 kW, 220 V, Farbspritzpistole, Gerätewagen
- 48 **1 Gabelhubwagen**, Tragfähigkeit 2.000 kg
- 50 **1 Muldenbandstrahlanlage**, Muldenbandbreite 1.400 mm (ohne Funktion, Ersatzteilträger)

- 51 **1 Elektro-Hochhubwagen**, Ser.-Nr. 230, Hubhöhe ca. 2.000 mm (Funktion ungewiss)
- 52 **1 Doppelschleifbock**, Schleifscheiben-Ø 300 mm, Standkonsole
- 53 **1 Elektro-Stapler**, Ser.-Nr. 703322, Tragfähigkeit 2.500 kg
- 54 **1 Säulenbohrmaschine**, Ausladung 225 mm, Schraubstock
- 55 **1 Gabelhubwagen**, Tragfähigkeit 2.000 kg
- 56 **1 Spänecontainer**, Inhalt: ca. 0,5 m³, Tragfähigkeit 500 kg, Stapleraufnahme
- 57 **1 Arbeitsbühne**, Ser.-Nr. 003984, Tragfähigkeit 226 kg, Ausladung 9.450 mm
- 58 **1 Arbeitsbühne**, Ser.-Nr. 2369, Maschinengewicht 5.500 kg, Ausladung 14 m
- 59 **1 elektrische Teleskopbühne**, Ser.-Nr. 67475, Plattformhöhe 13,72 m, Tragfähigkeit 226 kg, Maschinenbreite 1,75 m
- 60 **1 Diesel-Stapler**, Tragfähigkeit 2.500 kg, Duplexmast, Hubhöhe ca. 3.000 mm
- 61 **1 Diesel-Stapler**, Ser.-Nr. 90448, Tragfähigkeit 6.000 kg, Duplex-Hubgerüst, Hubhöhe ca. 5.000 mm, Kabine, Betriebsstd. 575
- 62 **1 Diesel-Stapler**, Ser.-Nr. 153001, Hubhöhe 3.500 mm, Tragfähigkeit 6.500 kg
- 63 **1 Diesel-Stapler**, Ser.-Nr. 18732E, Motorleistung 35,8 kW, Tragfähigkeit 2.500 kg, Hubhöhe 3.790 mm
- 65 **1 Podestleiter**, 11-stufig, Podesthöhe 3.000 mm (fabrikneu)
- 66 **1 Elektro-Lager**, 5 lfm. Regal, 1 Posten Lagersichtkästchen, Kunststoff, Inhalt: Sicherungen, CEE-Stecker, 64 und 128 A, Aderendhülsen, Hauptschalter, Druckschalter, Typenschilder

NETBID AG / ANGERMANN & LÜDERS GMBH & CO. KG • T 040 35 50 59-190

- 67 **1 Ersatzteil-Lager "Pneumatik"**, 6 lfm. Regal, 2 Schiebetürenschränke, Inhalt: Zylinder, Federn, Wartungseinheiten, Ventile, Dichtungen
- 68 **1 Gabelhubwagen**, Tragfähigkeit 2.000 kg, kurze Gabeln
- 69 **1 Doppelständer-Abgratpresse**, Presskraft max. 160 t, Tischgröße 690 x 715 mm, Stößelabm. 620 x 560 mm, Hub 220 mm, Einbauhöhe 450 mm, Hubverstellung 150 mm, Hubzahl 40 Hübe/min., B/T/H 1.700 x 1.350 x 4.000 mm, Gewicht 20 t
(Maschine ist demontiert - Antriebsmotor, Riemenscheibe, Schaltschrank fehlen)
- 70 **1 Doppelständer-Abgratpresse**, Presskraft max. 200 t, Tischgröße 1.250 x 900 mm, Stößelabm. 1.130 x 800 mm, Hub 200 mm, Hubzahl 50 Hübe/min., Einbauhöhe 630 mm, Hubverstellung 20 mm, B/T/H 4.010 cx 2.960 x 4.885 mm, Gewicht 44 t (Maschine ist demontiert - Antriebsmotor, Riemenscheibe, Schmierung fehlen)
- 71 **1 Doppelständer-Abgratpresse**, Presskraft max. 200 t, Tischgröße 1.250 x 900 mm, Stößelabm. 1.130 x 800 mm, Hub 200 mm, Hubzahl 50 Hübe/min., Einbauhöhe 630 mm, Hubverstellung 20 mm, B/T/H 4.010 cx 2.960 x 4.885 mm, Gewicht 44 t (Maschine ist demontiert - Antriebsmotor, Riemenscheibe, Schaltschrank, Stößelverstellmotor fehlen)
- 72 **1 Doppelständer-Abgratpresse**, Ser.-Nr. 77, Presskraft max. 250 t, Tischgröße 1.120 x 750 mm, Stößelabm. 930 x 730 mm, Hub 200 mm, Hubzahl 32 Hübe/min., Einbauhöhe 420 mm, Hubverstellung 140 mm, B/T/H 2.340 x 2.700 x 4.810 mm, Gewicht 26 t (Maschine ist demontiert - Antriebsmotor, Riemenscheibe, Pleuelbolzen Schaltschrank, fehlen)
- 73 **1 Doppelständer-Abgratpresse**, Ser.-Nr. 278, Presskraft 250 t, Tischgröße 830 x 850 mm, Stößelabm. 650 x 670 mm, Hub 280 mm, Hubzahl 32 Hübe/min., Hubverstellung 140 mm, Einbauhöhe 390 mm, B/T/H 2.870 x 2.890 x 4.950 mm, Gewicht 26 t (Maschine ist demontiert - Antriebsmotor, Riemenscheibe, Schaltschrank, fehlen - Exzenter gebrochen)
- 74 **1 Doppelständer-Abgratpresse**, Presskraft 315 t, Tischgröße 1.000 x 1.000 mm, Stößelabm. 800 x 800 mm, Hub 250 mm, Hubzahl 25 Hübe/min., Motorleistung 45 kW, Hubverstellung 160 mm, Einbauhöhe 670 mm, B/T/H 2.900 x 3.100 x 5.580 mm, Gewicht 36 t, (Maschine ist demontiert - Schmierung, Schaltschrank, fehlen)
- 75 **1 Doppelständer-Abgratpresse**, Presskraft 315 t, Tischgröße 2.500 x 1.400 mm, Stößelabm. 2.500 x 1.400 mm, Hub 400 mm, Hubzahl 25 Hübe/min., Einbauhöhe 900 mm, Hubverstellung 400 mm, Hauptmotor 55 kW, B/T/H 4.800 x 2.700 x 6.350 mm, Gesamtgewicht 60 t, (Maschine ist demontiert - Schaltschrank fehlt)
- 76 **1 Doppelständer-Abgratpresse**, Presskraft 315, Tischgröße 800 x 780 mm, Stößelabm. 390 x 400 mm, Hub 1.200 mm, Hubzahl 15 Hübe/min., Einbauhöhe 780 mm, Hauptmotorleistung 132 kW, B/T/H 3.450 x 3.350 x 6.715 mm, Gewicht 42 t, (Maschine ist demontiert - Antriebsmotor, Riemenscheibe, Schaltschrank, fehlen)
- 77 **1 Doppelständer-Abgratpresse**, Ser.-Nr. 121, Presskraft 315 t, Gewicht 42 t
(Ersatzteilträger)
- 78 **1 Doppelständer-Abgratpresse**, Ser.-Nr. 478, Presskraft 400 t, Tischgröße 1.000 x 1.000 mm, Stößelabm. 800 x 800 mm, Hub 250 mm, Einbauhöhe 670 mm, Stößelverstellung 160 mm, Hubzahl 25 Hübe/min., Hauptmotor 45 kW, B/T/H 2.900 x 3.100 x 5.580 mm, Gesamtgewicht 36 t, (Maschine ist demontiert - Antriebsmotor, Riemenscheibe, Schaltschrank, fehlen)
- 79 **1 ölhydraulische Unterflur-Schmiedepresse**, Presskraft 630 t, Kolbenhub 800 mm, Holmabstand 1.820 x 1.320 mm, Öffnungsweite 2.250 mm, Verschiebetisch, Hub 1.600 mm, Sattelverschiebung, Hub 800 mm, (Maschine ist demontiert - Antriebsmotor, Riemenscheibe, Schaltschrank, fehlen - Tisch reparaturgeschweißt)

NETBID AG / ANGERMANN & LÜDERS GMBH & CO. KG • T 040 35 50 59-190

- 80 **1 Doppelständer-Abgratpresse**, Ser.-Nr. 23, Presskraft 630 t, Tischgröße 1.250 x 1.250 mm, Stößelabm. 1.000 x 1.000 mm, Hub 400 mm, Hubverstellung 180 mm, Einbauhöhe 570 mm, Hubzahl 20 Hübe/min., Motorleistung 61 kW, B/T/H 3.600 x 3.470 x 6.190 mm, Gewicht 50 t, (Maschine ist demontiert - Bremszylinder, Kupplungszylinder fehlen)
- 81 **1 Karosseripresse**, Presskraft 800 t, Tischgröße 2.500 x 1.500 mm, Stößelabm. 2.500 x 1.500 mm, Hub 315 mm, Hubverstellung 250 mm, Einbauhöhe 900 mm, Hubzahl 17 Hübe/min., Motorleistung 58 kW, B/T/H 4.375 x 2.975 x 6.520 mm, (Maschine ist demontiert - Antriebsmotor, Riemenscheibe, Schaltschrank, Schmierung fehlen - Verzahnung überholungsbedürftig)
- 82 **1 Doppelständer-Abgratpresse**, Presskraft 800 t, Tischgröße 1.250 x 1.650 mm, Hub 400 mm, Hubzahl 12 Hübe/min., (Maschine ist demontiert - Ersatzteilträger)
- 83 **1 Doppelständer-Abgratpresse**, Ser.-Nr. 73, Presskraft 1.000 t, Tischgröße 1.250 x 1.250 mm, Stößelabm. 1.250 x 1.000 mm, Hub 400 mm, Hubverstellung 200 mm, Einbauhöhe 730 mm, Hubzahl 16 Hübe/min., Motorleistung 90 kW, B/T/H 3.800 x 4.540 x 6.990 mm, Gesamtgewicht 79 t, (Maschine ist demontiert - Antriebsmotor, Riemenscheibe, Schaltschrank, Schmierung, Bronzelager fehlen)
- 84 **1 Schmiedepresse**, Ser.-Nr. 96, Presskraft 1.000 t, Tischgröße 770 x 990 mm, Stößelabm. 720 x 720 mm, Hub max. 250 mm, Hubverstellung 20 mm, Einbauhöhe 560 mm, Hubzahl 90 Hübe/min., mechan. Auswerfer oben/unten, Auswerferkraft 3,15/5 t, B/T/H 4.350 x 3.500 x 5.145 mm, Gesamtgewicht 65 t, (Maschine ist demontiert - Antriebsmotor, Riemenscheibe, Schaltschrank, Schmierung, Pneumatik, Bremsventil Kupplung fehlen)
- 85 **1 Doppelständer-Abkantpresse**, Presskraft 1.250 t, Tischgr. 1.800 x 1.650 mm, Hub 500 mm, Hubverstellung 315 mm, Hubzahl 145 Hübe / Min., (Maschine ist demontiert - Antriebsmotor, Riemenscheibe, Schaltschrank, Schmierung, Pneumatik fehlen - Kopfteil beschädigt)
- 86 **1 Schmiedepresse**, Ser.-Nr. 28, Presskraft 1.600 t, Tischgröße 1.200 x 940, Stößelabm. 910 x 860 mm, Einbauhöhe 660 mm, Hub 300 mm, Hubverstellung 100 mm, Hubzahl 75 Hübe/min., 5.060 x 3.940 x 5.570 mm, Gesamtgewicht 122 t, (Maschine ist demontiert - Schaltschrank, Schmierung, Pneumatik fehlen - Lagerbuchschaden)
- 87 **1 Kniehebelpresse**, Ser.-Nr. 8, Presskraft 1.600 t, Tischgröße 1.000 x 1.000 mm, Stößelabm. 860 x 900 mm, Einbauhöhe 510 mm, Hub 180 mm, Hubverstellung 16 mm, Hubzahl 25 Hübe/min., Motorleistung 60 kW, 3.175 x 2.260 x 4.750 mm, Gesamtgewicht 45 t, (Maschine ist demontiert - Ersatzteilträger)
- 88 **1 Schmiedehammer**, Leistung 200 kg, Fußgestänge
- 89 **1 CNC-Drehmaschine**, Bj. 1991, Steuerung Eltropilot M (2 Achsen), Umlauf-Ø max. 500 mm, Drehlänge max. 650 mm, 15-fach Werkzeugrevolver, Reitstock, Späneförderer, Verkleidung, (Maschine ist demontiert, vollständig, guter Zustand)
- 90 **1 Reckwalze**, Arbeitsbreite 160 mm, Leistung 20 t, B/T/H 1.685 x 2.020 x 1.320 mm, Gesamtgewicht 5.050 kg
- 91 **1 Doppelständer-Abgratpresse**, Ser.-Nr. 202, Nennpresskraft 400 t, Tischgröße 1.000 x 1.000 mm, Stößelabm. 800 x 800 mm, Stößelhub 250 mm, Einbauhöhe 510 mm, Hubzahl 25 Hübe/min., Auswerfer oben, Auswerferkraft 20 t, Leistung Hauptmotor 46 kW, B/T/H 3.470 x 3.140 x 5.940 mm, Gesamtgewicht 36 t, (Maschine ist demontiert - Antriebsmotor, Riemenscheibe, Schaltschrank, Schmierung, Pneumatik, Auswerfer fehlen)
- 92 **1 Doppelständer-Abgratpresse**, Ser.-Nr. 35, Nennpresskraft 1.600 t, Tischgröße 1.800 x 1.800 mm, Stößelabm. 1.440 x 1.500 mm, Stößelhub 400 mm, Hubverstellung 220 mm, Einbauhöhe 1.120 mm, Hubzahl 14 Hübe/min., B/T/H 5.050 x 4.620 x 10.830 mm, Gesamtgewicht 141 t, (Maschine ist demontiert - Antriebsmotor, Riemenscheibe, Schaltschrank, Schmierung, Überlastsicherung, Ziehkissen fehlen)

NETBID AG / ANGERMANN & LÜDERS GMBH & CO. KG • T 040 35 50 59-190

- 93 **1 Schmiedepresse**, Ser.-Nr. 40, Presskraft 1.600 t, Tischgröße 940 x 1.200 mm, Stößelabm. 860 x 910 mm, Stößelhub 300 mm, Stößelverstellung 10 mm, Einbauhöhe 660 mm, mechan. Auswerfer oben/unten, Auswerferkraft 5 - 6 t, Hauptmotor Leistung 90 kW, B/T/H 5.060 x 3.940 x 5.545 mm, Gesamtgewicht 115 t, (Maschine ist demontiert - Antriebsmotor, Riemenscheibe, Schaltschrank, Schmierung, Pneumatik fehlen - Verzahnung überholungsbedürftig)
- 94 **1 Karusselldrehmaschine**, Ser.-Nr. 12486, Umlauf-Ø 3.150 mm, Planscheiben-Ø 2.800 mm, Werkstückhöhe 1.600 mm, Werkstückgewicht 16 t, Planscheibendrehzahl max. 63 U/min., Hauptmotor Leistung 55 kW, B/T/H 5.490 x 6.540 x 5.100 mm, Gesamtgewicht 43 t, (Maschine ist demontiert aber komplett- Führungsbahnen überholungsbedürftig)
- 95 **1 Karusselldrehmaschine**, Planscheiben-Ø 2.800 mm, Werkstückhöhe 2.000 mm, Werkstückgewicht 40 t, Planscheibendrehzahl max. 62,1 U/min., Hauptmotor Leistung 63 kW, B/T/H 5.100 x 9.300 x 7.200 mm, Gesamtgewicht 90 t, (Maschine ist demontiert aber komplett, Führungsbahnen überholungsbedürftig)
- 96 **1 Doppelständer-Abgratpresse**, Ser.-Nr. 6085, Presskraft 160 t, Tischgröße 1.000 x 670 mm, Stößelabm. 460 x 580 mm, Hub 160 mm, Einbauhöhe 480 mm, Hubverstellung 120 mm, Hubzahl 160 Hübe/min., Hauptmotor Leistung 19 kW, B/T/H 2.340 x 2.100 x 3.700 mm, Gesamtgewicht 12 t, (Maschine ist demontiert - Antriebsmotor, Riemenscheibe, Schaltschrank, Schmierung, fehlen - Kupplung, Stößelverstellung defekt)
- 97 **1 Knüppelschere**, Scherleistung Ø 112, Vierkant 100 mm, Flachstahl 300 x 40 mm, Hubzahl 30 Hübe/min., Hub 75 mm
- 98 **1 Schmiedepresse**, Ser.-Nr. 177, Presskraft 2.500 t, Tischgröße 1.200 x 1.400 mm, Stößelabm. 1.070 x 1.120 mm, Hub 350 mm, Einbauhöhe 890 mm, 1 Pleuelstange, Hubzahl 60 Hübe/min., mechan. Auswerfer oben/unten, Auswerferkraft 6/10 t, Hauptmotor Leistung 132 kW, B/T/H 5.350 x 4.680 x 6.840 mm, Gesamtgewicht 198 t, (Maschine ist demontiert - Antriebsmotor, Riemenscheibe, Schaltschrank, Schmierung, Pneumatik fehlen)
- 99 **1 C-Ständer-Abgratpresse**, Presskraft 100 t, Tischgröße 850 x 560 mm, Hub 10 - 130 mm, Hubverstellung 100 mm, Hubzahl 56 Hübe/min., Leistung Hauptmotor 5,5 kW, B/T/H 1.500 x 2.300 x 2.700 mm, Gesamtgewicht 6,7 t, (Motorbremse defekt, Ersatzteilträger)
- 100 **1 Exzenterpresse**, Ser.-Nr. 004, Presskraft 150 t, (Maschine ist demontiert - Schaltschrank, fehlt)
- 101 **1 Exzenterpresse**, Leistung 120 t, (Maschine ist demontiert)
- 102 **1 Hydraulikpresse**, Leistung 200 t, (Maschine ist demontiert - Schaltschrank fehlt, Ersatzteilträger)
- 103 **1 Manipulator**, (Ersatzteilträger)
- 104 **1 Manipulator**, (Ersatzteilträger)
- 105 **2 Erodiermaschinen**
- 106 **1 Schmiedepresse**, Ser.-Nr. 2, Presskraft 1.000 t, Tischgröße 990 x 770 mm, Stößelabm. 720 x 720 mm, Hub 250 mm, Hubverstellung 20 mm, Hubzahl 90 Hübe/ Min., B/T/H 4.350 x 3.500 x 5.145 mm, Gewicht 65 t, (Maschine ist demontiert - Antriebsmotor, Riemenscheibe, Schaltschrank, Schmierung, Pneumatik fehlen - Stößel geschweißt)
- 107 **1 Knüppelschere**
- 108 **4 Scharnierförderbänder**
- 109 **1 Doppelständer-Abgratpresse**, Ser.-Nr. 116, Tischgröße 980 x 1.000 mm, Stößelabm. 800 x 800 mm, Hub 400 mm, Einbauhöhe 630 mm, Stößelverstellung 160 mm, Hubzahl 25 Hübe/min., Leistung Hauptmotor 45 kW, B/T/H 2.900 x 3.100 x 5.580 mm, Gesamtgewicht 33 t, (Maschine ist demontiert - Antriebsmotor, Riemenscheibe, Schaltschrank, fehlen - Kupplungsträger defekt)

NETBID AG / ANGERMANN & LÜDERS GMBH & CO. KG • T 040 35 50 59-190

110 **1 Stanzautomat**, Ser.-Nr. P-032, 450 t, Tischfläche 2.000 x 1.250 mm, Stößelfläche 2.000 x 1.200 mm, Hubzahl 75 Hübe/Min., Werkzeugeinbauhöhe 550/670 mm, Hub 1-200 mm, Stößelverstellung 120 mm - Zwischenverkauf vorbehalten -

77694 Golscheuer (D)

- 111 **1 horizontale Elektro-Stauchmaschine**, Stauchkraft 6,3 t, Nenn-Heizleistung 31,5 kVA, Stauchhub max. 400 mm, Stangen-Ø 5 - 22 mm, Stangeneinspannlänge max. 1.250 mm, Leistung 7,5 kW
- 112 **1 horizontale Elektro-Stauchmaschine**, Stauchkraft 6,3 t, Nenn-Heizleistung 31,5 kVA, Stauchhub max. 400 mm, Stangen-Ø 5 - 22 mm, Stangeneinspannlänge max. 1.250 mm, Leistung 7,5 kW
- 113 **1 Kaltkreissäge**, max. Werkstück-Ø 250 mm, Sägeblatt-Ø 800 mm, Motorleistung 10 kW, Abm. B/T/H 2.400 x 1.100 x 2.100 mm, GG 4 t,
- 114 **1 Bandsägeautomat, Säge-Ø max. 260 mm, Abmessungen B/T/H 1.600 x 2.100 x 2.100 mm, GG 2,2 t**
- 116 **1 Bandsägeautomat**, Säge-Ø max. 260 mm, Abmessungen B/T/H 1.600 x 2.100 x 2.100 mm, GG 2,2 t
- 117 **1 horizontale Elektro-Stauchmaschine**, Nenn-Heizleistung 80 kVA, Stauchhub 380 mm, Stangen-Ø 18-36 mm, Maschinengewicht 6,8 t, L/B/H 1.600 x 4.100 x 2.400 mm
- 118 **1 Schraubenkompressor**, Druck max. 7 bar, elektr. Leistung 55 KW, Volumenstrom 540 m³/h
- 119 **1 Schraubenkompressor**, Druck max. 7 bar, elektr. Leistung 55 KW, Volumenstrom 540 m³/h
- 120 **1 Schraubenkompressor**, Druck max. 7 bar, elektr. Leistung 55 KW, Volumenstrom 540 m³/h
- 121 **1 Flachsleifmaschine**, Magnetaufspannplatte 1.000 x 300 mm, Kühlmittelanlage, Absaugung
- 122 **1 Außenrundsleifmaschine**, Spitzenweite 1.000 mm, Kühlmittleinrichtung, Schaltschrankanlage, Schleifscheiben, Zubehör
- 123 **1 Bandsäge**, Ser.-Nr. 38684, Säge-Ø max. 540 mm, 2-Säulen-Ausführung, Gehrungseinrichtung, Rollbahnanlage, Späneförderer
- 124 **1 CNC-Drehmaschine**, Ser.-Nr. 20924012, Steuerung, Fabr. Siemens, Typ Sinumerik 840 C, 2 Achsen, Verfahrweg X/Z 380 x 500 mm, 12-fach Werkzeugrevolver, Reitstock, Späneförderer, Fabr. Mayfran, Schaltschrank
- 125 **1 Knüppelschere**, Scherkraft 650 t, max. Werkstück-Ø 120 mm, Abschnittslänge 65 - 2.000 mm, Arbeitsweise öl-hydraulisch, Gewicht 50 t
- 126 **1 Kaltfließpresse**, Presskraft 200 t, Hub max. 29 mm, Hubzahl 80 Hübe/Min., Antriebsleistung 22 KW, 5 Gesenke, Gewicht 23,5 t

77694 Bodersweier (D)

- 127 **1 Bandsäge**, Säge-Ø max. 300 mm
- 128 **1 Kaltkreissäge**, max. Werkstück-Ø 250 mm, Sägeblatt-Ø 900 mm, Antriebsleistung 10 kW, B/T/H 2.600 x 1.000 x 2.100 mm, GG 3 t
- 129 **1 Kaltkreissäge**, max. Werkstück-Ø 250 mm, Sägeblatt-Ø 800 mm, Antriebsleistung 10 kW, B/T/H 2.600 x 1.000 x 2.100 mm, GG 3 t
- 130 **1 Kaltkreissäge**, max. Werkstück-Ø 250 mm, Sägeblatt-Ø 800 mm, Antriebsleistung 10 kW, B/T/H 2.600 x 1.000 x 2.100 mm, GG 3 t
- 131 **1 Kaltkreissäge**, max. Werkstück-Ø 250 mm, Sägeblatt-Ø 800 mm, Antriebsleistung 10 kW, B/T/H 2.600 x 1.000 x 2.100 mm, GG 3 t

NETBID AG / ANGERMANN & LÜDERS GMBH & CO. KG • T 040 35 50 59-190

- 132 **1 Kaltkreissäge**, max. Werkstück-Ø 250 mm, Sägeblatt-Ø 800 mm, Antriebsleistung 10 kW, B/T/H 2.600 x 1.000 x 2.100 mm, GG 3 t
- 133 **1 Kreissäge**, max. Werkstück-Ø 250 mm, Sägeblatt-Ø 900 mm, Antriebsleistung 10 kW, B/T/H 2.600 x 1.000 x 2.100 mm, GG 3 t
- 134 **1 Kaltkreissäge**, max. Werkstück-Ø 300 mm, Sägeblatt-Ø 900 mm, Antriebsleistung 14 kW, GG 4 t
- 135 **1 Kreissäge**, max. Werkstück-Ø 300 mm, Sägeblatt-Ø 910 mm, Antriebsleistung 14 kW, GG 4 t
- 136 **1 Doppelständer Kniehebelpresse**, Presskraft 50 t, Hub 45 mm, Hubzahl 100 Hübe/Min., Werkzeugeinbauhöhe 220 mm, Tisch 310 x 400, Antriebsleistung 2,2 kW, GG 1,3 t
- 137 **1 hydraulische Einständerpresse**, Presskraft 40 t, Hub 500 mm, Werkzeugeinbauhöhe 630 mm, Tisch 560 x 560 mm, Stößel 450 x 450 mm
- 138 **1 Bandsägeautomat**, Säge-Ø 220 mm, Antriebsleistung 3,2 kW, Abmessungen B/T/H 2.100 x 2.100 x 1.600 mm, GG 1,2 t
- 139 **1 Kompressor**, Volumenstrom 1180 m³/h, Motorleistung 132 kW, Drehzahl/min 1.485, Abmessungen 3.500 x 1.400 x 1.450 mm
- 140 **1 Bürocontainer**, 6.000 x 2.400 mm, Laminatfußboden, Sanitäranlage, Klimaanlage, 2 Fenster m. Rollläden

77694 Kehl (D)

- 141 **1 Radialbohrmaschine**, Ser.-Nr. 70077, Drehzahl max. 2.000 U/min, Vorschub max. 0,7 mm/U, Bohrleistung ins Volle 50 mm, Ausladung 1.600 mm, Aufspannwürfel
- 142 **1 Bügelsäge**, Sägeblattlänge 400 mm
- 143 **1 Doppelschleifbock**, Schleifscheiben-Ø 300 mm, Standkonsole
- 144 **1 Doppelschleifbock**, Schleifscheiben-Ø 150 mm, Standkonsole
- 145 **1 Kaltkreissäge**, Ser.-Nr. GK102, elektrohydr. Schraubstock, Gehrungsschnitt, Zuführrollenbahn
- 146 **1 Universal-Fräsmaschine**, Ser.-Nr. 116-152, Tischgröße 1.200 x 280 mm, Maschinenschraubstock, Drehteller, Drehzahl max. 1.500 U/min
- 147 **1 Flachsleifmaschine**, Magnetaufspannplatte 680 x 280 mm
- 148 **1 Vertikal-Fräsmaschine**, Ser.-Nr. 5334, Tischgröße 1.800 x 400 mm,
- 149 **1 L+Z-Drehmaschine**, Spitzenhöhe/-weite 400 x 2.000 mm, Schnellwechsel-Stahlhalter System Multifix, Dreibackenfutter, Ø 400 mm, Drehzahl max. 1.800 U/min, Reitstock, Spritzschutz
- 150 **1 Vertikal-Fräsmaschine**, Ser.-Nr. 114118, Digitalanzeige, Fabr. Heidenhain, Tisch gr. 1.800 x 400 mm, Verfahrweg X/Y/Z 1.100 x 400 x 500 mm, Drehzahl max. 1.800 U/Min.
- 151 **1 Rollen-Bandsäge**, Ser.-Nr. 16530, Ausladung 800 mm
- 152 **1 Entstaubungsanlage**
- 153 **1 Sandstrahlkabine**, Ser.-Nr. SS.63
- 154 **1 Entstaubungsanlage**, Ser.-Nr. 1729
- 155 **1 Schwerlastfahrzeug**, Fahrzeug-Ident.-Nr. 1109780, zul. GG 60.000 kg, Plattform 7.000 x 2.500 mm, 5 Achsen
- 156 **1 Stufenpresse**, Ser.-Nr. 05700, Presskraft 250 t, Hub 230 mm, Hubzahl 40-80 Hübe/Min., Auswerfer Tisch/Stößel, max. Schnittlänge 21 mm
- 157 **1 Kaltkreissäge**
- 158 **1 Kaltkreissäge**
- 159 **1 Seitenstapler**, Tragfähigkeit 3.000 kg, Hubhöhe 3.500 mm, Kabine
- 160 **1 Riemenfallhammer**, 2 t

NETBID AG / ANGERMANN & LÜDERS GMBH & CO. KG • T 040 35 50 59-190

- 161 **1 Kaltfließpresse**, Presskraft 1.000 t, Hub 51 mm, Hubzahl 40 Hübe / Min.,
Werkzeugeinbauhöhe 457 mm, Tischabm. 787 x 787 mm, Stößelabm. 790 x 790 mm,
Motorleistung 48 kW, Gesamtabm. 2.200 x 2.600 x 5.500 mm, GG 39 t
- 162 **1 Kurbelpresse**, Presskraft 400 t, Hubverstellung 20 - 250 mm, Hubzahl 8 - 30 Hübe /Min.
Werkzeugeinbauhöhe 450 mm, Tischabm. 1.200 x 700 mm, Stößelabm. 1.200 x 700 mm,
Stößelverstellung 175 mm, Gewicht 42,3 t
- 163 **1 Einständer Kurbelpresse**, Presskraft 200 t, Hub 500 mm, Hubzahl 20 - 30 Hübe /Min.,
Werkzeugeinbauhöhe 1.300 mm, Tischabm. 1.600 x 1.000 mm, Stößelabm. 1.300 x 890 mm,
Stößelverstellung 120 mm, Antriebsleistung ca. 44 kW, Abm. B/T/H 2.200 x 3.540 x 5.300
mm, GG 40,5 t
- 165 **1 2-Ständer Hydraulikpresse**, Presskraft 400 t, Hub 500 mm, Werkzeugeinbauhöhe 1.300
mm, Tischabm. 2.300 x 800 mm, Stößelabm. 1.000 x 900 mm, Antriebsleistung 315 kW, GG
44 t
- 166 **1 Exzenterpresse**, Presskraft 160 t, Hub 140 mm, Hubzahl max. 40 Hübe /Min.,
Werkzeugeinbauhöhe 600 mm, Tischabm. 1.000 x 1.020 mm, Stößelabm. 800 x 500 mm,
Stößelverstellung 100 mm, Abmessungen 2.450 x 2.800 x 3.800 mm, Antriebsleistung 22,5
kW Gesamtgewicht 14 t,
- 167 **1 Exzenterpresse**, Presskraft 125 t, Antriebsleistung 7,5 kW, Hub 20 - 110 mm, Hubzahl 55
Hübe/Min. Tischabm. 800 x 600 mm, Stößelabm. 500 x 395 mm, Stößelverstellung 80 mm,
Abmessungen B/T/H 1.000 x 2.300 x 2.600, GG 7,5 t
- 168 **1 Abgratpresse**, Presskraft 150 t, Hub 30 - 120 mm, Hubzahl 52 Hübe/Min.,
Werkzeugeinbauhöhe 400 mm, Tischabm. 820 x 620 mm, Stößelabm. 550 x 425 mm,
Stößelverstellung 90 mm, Antriebsleistung 11 kW, Abmessungen B/T/H 1.100 x 2.700 x 2.850
mm, GG 9,5 t,
- 169 **1 Exzenterpresse**, Druck max. 90 t
- 170 **1 Exzenterpresse**, Presskraft 130 t, Hub 20 - 130 mm, Hubzahl 45 Hübe /Min.,
Werkzeugeinbauhöhe 460 mm, Tischabm. 730 x 1000 mm, Stößelabm. 460 x 395 mm,
Stößelverstellung 75 mm
- 171 **1 Exzenterpresse**, Presskraft 50 t, Hub 8 - 88 mm, Hubzahl 70 Hübe/Min., Tischabm. 670 x
430 mm, Stößelabm. 410 x 260 mm, Abm. B/T/H 1.300 x 1.000 x 2.400 mm, GG 3 t
- 172 **1 Exzenterpresse**, Druck max. 125 t, Hubverstellung 40 - 160 mm, Stößelverstellung 70 mm,
Hubzahl 45 Hübe/Min, Einbauhöhe max. 600 mm
- 173 **1 Abgrat- und Kalibrierpresse**, Presskraft 250 t, Hub 30 - 140 mm, Hubzahl 50 Hübe/Min.,
Werkzeugeinbauhöhe 360 mm, Tischabm. 1.120 x 475 mm, Stößelabm. 800 x 475 mm,
Stößelverstellung 110 mm, Abm. 1.350 x 2.550 x 2.975 mm, GG 12,88 t, Antriebsleistung 22
kW
- 174 **1 Exzenterpresse**, Presskraft 160 t, Hub 180 mm, Hubzahl 45 Hübe/Min., Hubverstellung 100
mm, Werkzeugeinbauhöhe 560 mm, Tischabm. 1.100 x 660 mm, Stößelabm. 630 x 435 mm,
Stößelverstellung 100 mm
- 180 **1 hydraulische Presse**, Presskraft 300 t, Hub 150 mm, Tischabm. 555 x 540 mm,
Stößelabm. 400 x 400 mm, Antriebsleistung 22 kW, Abm. B/T/H 1.300 x 1.500 x 2.820 mm,
GG 6 t
- 181 **1 Induktionsanlage (M000002, Int.-Nr. 329)**, Leistung 1.000 kW, Heizleistung 1.280 kvA,
Frequenz 500 Hz, Spulendurchmesser vierkant (Länge) 150 (110 - 214) mm,
Spulendurchmesser rund (Länge) 110 (90 - 237) mmm, Induktionserwärmungsleistung
max./min. 2.400 / 450 kg / h, Max. erzielbare Temperatur des Werkstoffs 1250 °C, Abm. 1.900
x 6.600 x 2.700 mm

NETBID AG / ANGERMANN & LÜDERS GMBH & CO. KG • T 040 35 50 59-190

- 182 **1 Kaltfließpresse (M000039, Int.-Nr. 732)**, Presskraft 1.000 t, Hub 400 mm, Werkzeugeinbauhöhe 1.300 mm, Tischfläche 1.180 x 900 mm, Stößelfläche 1.150 x 800 mm, Pressgeschwindigkeit 15 - 38 mm/sec, 3 Auswerfer (Tisch) Druck max. 60 t, Hub 200 mm, Antriebsleistung 2 x 90 kW, Abmessungen B/T/H 2.240 x 1.160 mm 5.155 mm, Lichte, Gesamtgewicht 36 t
- 183 **1 Gegenschlaghammer (M000735, Int.-Nr. 954)**, Schlagenergie 8.000 mkg, Bärhub 1.150 mm, Hubzahl 20 Hübe / min, Werkzeuglänge 650 - 1150 mm, lichte Weite zwischen den Führungen 750 mm, Höhe über Flur 4.355 mm, GG 45 t
- 184 **1 Kaltfließpresse (M000101, Int.-Nr. 410)**, Presskraft 250 t, Hub 200 mm, Hubzahl 40 Hübe/Min., Werkzeugeinbauhöhe 425 mm, lichte Weite zwischen den Ständern 560 mm, Tischfläche 560 x 710 mm, Stößelfläche 450 x 560 mm, Stößelverstellung 71 mm, Auswerferkraft 50 t, Auswerferhub 100 mm, Antriebsleistung 33 kW
- 185 **1 Exzenterpresse (M000102, Int.-Nr. 25)**, Presskraft 400 t, Hub 405 mm, Hubzahl 35 Hübe /Min., Werkzeugeinbauhöhe 875 mm, Tischfläche 1.600 x 1.250 mm, Stößelfläche 1.400 x 1.250 mm, Stößelverstellung 155 mm, Antriebsleistung 60 kW, Abmessungen B/T/H 2.000 x 3.770 x 6.330 mm, Gesamtgewicht 48 t
- 186 **1 Stufenpresse (M000129, Int.-Nr. 913)**, Presskraft 450 t, Hub 400 mm, Hubzahl 40 Hübe/Min., 4 Stationen, Matrizenabstand 245 mm, Matrizendurchmesser 220 mm, 3 Auswerfer, Auswerferhub ca.120 mm, Hublagenverstellung ca. 200 mm, Antriebsleistung 45 kW, Abm. 2.600 x 2.900 x 5.750 mm, GG 50 t
- 187 **1 Warmspaltanlage**, hydraulisch, Kühlwassereintrittstemperatur ca. 25 °C, erforderl. Kühlwassereingangsdruck 4-6 bar, Platzbedarf für ges. Anlage ca. 12.000 x 7.000 mm
- 188 **1 Doppelständer Kniehebelpresse (M000078, Int.-Nr. 900)**, Presskraft 180 t, Hub 50 mm, Hubzahl 60 Hübe /Min, Werkzeugeinbauhöhe 305 mm, Tischfläche 370 x 450 mm, Stößelfl. 370 x 500 mm, Stößelverstellung 40 mm, Gesamtgewicht 3,2 t
- 189 **1 Kniehebelpresse (M000079, Int.-Nr. 734)**, Presskraft 360 t, Hub 100 mm, Hubzahl 40 Hübe/Min, Werkzeugeinbauhöhe 440 mm, Tischfläche 430 x 525 mm, Stößelfl. 440 x 320 mm, Stößelverstellung 40 mm, Antriebsleistung 12 kW, Gesamtgewicht 8,8 t
- 190 **1 Horizontale Elektro-Stauchmaschine (M000082, Int.-Nr. 611)**, Stauchkraft max.10 t, Nenn-Heizleistung 50 kVA, Stauchhub max. 450 mm, Stangen-Ø 6,3 - 28 mm, Stangeneinspannlänge max.1.400 mm, Heiz- und Stauchleistung 36 - 56 kg/h, Leistung 7,5 KW, Maschinengewicht 3,87 t
- 191 **1 Manipulator (M000312, Int.-Nr. 846)**, Traglast 0,5 t, schienengebunden, Greifbereich Ø 50 - 315, Neigungswinkel der Zange 18 / 24 °, Seitenverschiebung 100 mm, Radbreite 1.450 mm, Radabstand 2.400 mm, Abmessungen B/T/H 1.550 x 4.155 x 1.630 mm, Gesamtgewicht 5,5 t
- 192 **1 Kupplungsspindelpresse (M000067, Int.-Nr. 918)**, Presskraft 1.000 t, Hub 180 - 355 mm, Hubzahl 30 Hübe / min, Werkzeugeinbauhöhe 600 mm, Tischfläche 630 x 920 mm, Stößelfläche 630 x 630 mm, Auswerferhub Tisch 60 mm, Antriebsleistung 45 kW, Höhe der Maschine über Flur 5.200 mm, lichte Weite zwischen den Ständern 640 mm, Gesamtgewicht 38 t
- 193 **1 Ersatzmotor (E0000056)**, für Presse Dornhoff, Typ DM 201
- 194 **1 Freiformschmiedehammer / Reckhammer (M000117, Int.-Nr. 686)**, Schlagenergie 35 mkg, Bärgewicht 34 kg, Hubzahl 78 min⁻¹, Ausladung 400 mm, Abmessungen 500 x 1200 x 1400 mm (B x T x H), Gesamtgewicht 450 kg, Arbeitsweise pneumatisch
- 195 **1 Ersatzmotor (E0000057)**, für Presse Kieserling, Typ KPRF 400 Auswerfer
- 196 **1 Induktionsanlage (M000049, Int.-Nr. 825)**, Leistung 800 kW, Frequenz 2000 Hz, Spulendurchmesser vierkant 50 - 70 mm, Induktionserwärmungsleistung 2100 kg / h, Elektrik 944 KVA, Arbeitsweise elektrisch

NETBID AG / ANGERMANN & LÜDERS GMBH & CO. KG • T 040 35 50 59-190

- 197 **1 Freiformschmiedehammer (M000114, Int.-Nr. 491)**, Schlagenergie 2.250 mkg, Bärgewicht 890 kg, Hub 760 mm, Hubzahl 100 Hübe /Min., Bärfläche 305 x 230 mm, Schabottengewicht 7,25 t, Gesamtabm. B/T/H 1.620 x 3.170 x 3.360 mm, Gesamtgewicht 19,5 t
- 198 **1 Horizontale Schmiedemaschine (M000108, Int.-Nr. 730)**, Stauchkraft 800 t, Klemmkraft 800 t, Stauchschlittenhub 285 mm, Hubzahl 45 Hübe /Min., Klemmbackenmaße B/T/H 560 x 450 x 160 mm, Klemmschlittenhub 170 mm, Antriebsleistung 38 kW, Gesamtabm. B/T/H 2.900 x 4.400 x 3.660 mm

Chicago (USA)

- 199 **1 Vertikale Reckwalze (M000526)**, m. Manipulator, Werkstück-Ø 220 mm, Walzensegmente Ø 1.000 mm, Walzenbreite 1.200 mm, Walzenlänge max. 2.000 mm, Walzendrehzahl 25 min⁻¹, Walzenverstellung 25 mm, Knüppellänge (min.-max.) 980 - 1.005 mm, Antriebsleistung 60 kW, Elektrik 480 / 60 V / Hz, Schwungradgewicht 13 t, Öltankmenge 1000 l, Pumpenleistung pro Minute 225 l, Manipulatorverstellung 12,5 mm, Leistung 190 kW
- 200 **1 Kalibrierpresse**, Presskraft 1.000 t, Hub 914 mm, Werkzeugeinbauhöhe 406 mm, Tischfläche 1.829 x 914 mm, Abstand zw. den Führungen 1.854 mm, Gesamtgewicht 93 t, Scherenhubtisch, Auflagegewicht max. 4.000 kg, Rollgang, Länge max. 6.000 mm, Induktions-Erwärmungsanlage, Mittelfrequenzleistung 300 kW, Erwärmungstemperatur max. 1.250 °C, Warmschere, Scherkraft 50 t, Hubzahl 18 min⁻¹, Schlagumformer SF 2000, Schlagenergie, einstellbar, 500-2.000 mkg, Hub je Bär 190 mm, zentrales Hydraulikaggregat

23900 Lecco, Viale Giacomo Brodolini 18

- 201 **1 Knüppelschere**, Scher-Ø 60 mm, Motorleistung 24 KW
- 202 **1 Knüppelschere**, Scherkraft 2.800 KN, Scher-Ø 95 mm, Hub 130 mm, Hubzahl 40 Hübe/Min.

Alle Angaben ohne Gewähr! Etwaige Änderungen an den Positionen vorbehalten. Bitte beachten Sie unsere AGB.

Stand: 04.09.2015



Angermann & Lüders
GmbH & Co. KG

ABC-Straße 35
D-20354 Hamburg

T (49) 040 35 50 59 - 0
F (49) 040 35 50 59 - 100

info@netbid.com
www.netbid.com