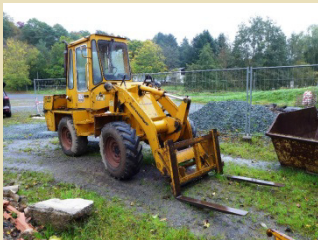


## ONLINEAUKTION



Im Auftrag des Insolvenzverwalters versteigern wir online gegen Höchstgebot Baumaschinen, Nutzfahrzeuge, Anhänger und sonstige Handgeräte der Firma

*On behalf of the insolvency administrator, we are auctioning against highest bid the construction machinery, utility vehicles, trailer and miscellaneous hand tools of the company*

**Heinrich Boch KG**  
**Jahnstraße 29**  
**35579 Wetzlar (Germany)**

**Dienstag, 28. November 2017**  
**Beginn: 10.00 Uhr**

***Tuesday, 28. November 2017***  
***Start: 10 a.m.***

**Besichtigung:**

Donnerstag, 23.11.2017 von 12:00 bis 14:00 Uhr

**Viewing:**

*Thursday, 23.11.2017 from 12 noon to 2 p.m.*

**Abholung: Dienstag, 05.12.2017 von 9:00 – 16:00 Uhr**

**Collections: Tuesday, 05.12.2017 from 9a.m. to 4 p.m.**

Eine Gebotsabgabe ist online ab sofort möglich!  
*Online bidding is possible immediately!*

[www.netbid.com](http://www.netbid.com)

**35579 Wetzlar-Steindorf, Jahnstr. 29/  
Außengelände**

- |    |  |    |  |
|----|--|----|--|
| 1  | 1 Mobilbagger, Fabr. Schaeff, Typ HML 32, Bj. 2004, Fahrzeug-Ident.-Nr. 3200/0462, Betriebsgewicht 8.500 kg, abgel. Betriebsstd. 6.533, mit Zubehör: Baggerschaufel, 5 Zähne, Arbeitsbreite 750 mm, Baggerschaufel, 3 Zähne, Arbeitsbreite 400 mm  | 15 | 1 Lkw, Fabr. Mercedes-Benz, Typ 814 EcoPower, Kipper, offener Kasten, amtl. Kennzeichen LDK-HB 511, Fahrzeug-Ident.-Nr. WDB6743461K215337, EZ 10/1996, Diesel, 100 kW, 4.249 cm <sup>3</sup> , abgel. km-Stand 165.529, TÜV 03/2018, 5-Gang-Schaltgetriebe, Dreiseitenkipper, Pritsche, Abm. L/B 3.880 x 2.220 mm, Anhängerkupplung, Radio/Kassettengerät  |
| 2  | 1 Radlader - Achtung: spätere Freigabe: zu spät. 20.12.2017 bzw. nach Rücksprache, Fabr. Zettelmeyer, Typ ZL 601 B, Bj. 1988, Ser.-Nr. 9722046, Leistung 40 kW, zul. GG 5.800 kg, Achslast vorn 4.200 kg, Achslast hinten 4.200 kg, abgel. Betriebstd. 6.482,7, Zubehör: Anbau-Palettengabel, Baggerschaufel, 6 Zähne, Arbeitsbreite 1.700 mm  | 16 | 1 Mini-Kettenbagger, Fabr. Terex, Typ TC20, Bj. 2013, Fahrzeug-Ident.-Nr. TC00201825, Leistung 13,1 kW, Maschinengewicht 2.070 kg, abgel. Betriebsstd. 1.691, Schnellwechselsystem, Zubehör: Baggerschaufel, 5 Zähne, Arbeitsbreite 550 mm, Baggerschaufel, 3 Zähne, Arbeitsbreite 350 mm  |
| 3  | 3 Abrollkübel, Inhalt ca. 1 m <sup>3</sup> , 1x ohne Inhalt, 2x mit Inhalt, Schotter- u. Kieselsteine  | 17 | 1 Transporter, Fabr. Mercedes-Benz, Typ 212 D, Bj. 05 1997, Fahrzeug-Ident.-Nr. WDB9024221P641602, amtl. Kennzeichen LDK-VX 122, Diesel, 90 kW, 2.874 cm <sup>3</sup> , TÜV 09/2017, zul. GG 2.800 kg, 5-Gang-Schlatgetriebe, Pritschenaufbau, Abm. L/B 2.700 x 1.950 mm, Anhängerkupplung, Radiogerät, Batterie tiefenentladen, km-Stand nicht ablesbar, schlechter Allgemeinzustand, Beschädigungen Fahrerseite links, Kotflügel Fahrerseite, Stossstange, Beifahrerseite, Kotflügel, Beifahrerseite Tür DoKa verbeult |
| 4  | 1 Kanalverbau, unterschiedl. Strebendlänge von 2.000 - 4.000 mm, 6 Kanalverbauplatten, unterschiedl. Größen  | 18 | 1 Baustellenkompressor, Fabr. Mannesmann Demag, Typ SC30DS-1, Bj. 1989, Ser.-Nr. WMNB04109K2110490, zul. GG 850 kg, abgel. Betriebsstd. 3.771, altersgerechter Zustand, ein Reifen ohne Luft   |
| 5  | 1 Mobilbagger, Fabr. Schaeff, Typ HML 20, Bj. 1991, Fahrzeug-Ident.-Nr. 131/0114, zul. GG 6.000 kg, abgel. Betriebsstd. 10.934, Zubehör: Baggerschaufel, 4 Zähne, Arbeitsbreite 600 mm   | 19 | 1 Mini-Kettenbagger, Fabr. Schaeff, Typ HR 02, Bj. 1993, Fahrzeug-Ident.-Nr. 0354/2496, zul. GG 1.370 kg, abgel. Betriebsstd. 3.964,8, inkl. Baggerschaufel, 3 Zähne, B ca. 350 mm, schlechter Allgemeinzustand, Frontscheibe fehlt, Funktionsfähigkeit nicht gewährleistet  |
| 6  | 1 Mannschaftscontainer, Fabr. Säbu, Bj. 1984, Ser.-Nr. 10661, 2.500 x 6.000 mm, verschlossen, Inhalt: Stühle (älter), Tisch  | 20 | 1 Baumaschinenanhänger, Fabr. Böckmann, Fahrzeug-Ident.Nr. WB0BMAAAA00200333, amtl. Kennzeichen WZ-HB 200, TÜV 06/2017, zul. GG 3.500 kg, Doppelachse, Auffahrampen, Abm. Plattform L/B 3.000 x 1.650 mm,  |
| 7  | 1 Bauwagen, 1-achsig, Stahlelechaufbau, verzinkt, L/B 3.000 mm x 2.200 mm, div. Inhalt   | 21 | 1 Posten Überfahrplatten, unterschiedl. Ausführungen, ca. 30 Stck.   |
| 8  | 1 Anhänger Tieflader, Fabr. Goldhofer, Typ TU-3-24/80, Bj. 10 1996, Fahrzeug-Ident.-Nr. WG0T00033T0022200, amtl. Kennzeichen LDK-HB 102, TÜV 09/2017, Ladefläche, L 8.500 mm, zul. GG 24.000 kg  | 22 | 1 Seilgreifer / Baggerschaufel, Fabr. Peiner, Typ 6002, Bj. 1982, Ser.-Nr. EG160, Fabrik-Nr. 2104, Inhalt 116 l  |
| 9  | 1 Kunststoffkübel, Inhalt: Schachtgehänge, 3-teilig, sowie div. Kleinmaterial  | 23 | 1 Steintrennmaschine, Fabr. Husqvarna, Typ TS 400 F, Tischgröße 1.100 x 500 mm, max. Scheiben-Ø 400 mm   |
| 10 | 1 Posten Baumaterialien, best. aus: Pflastersteinen, Kanalrohre u.a.m.   | 24 | 1 Posten Baustellenzubehör, best. aus: ca. 60 Absperrbaken, H/B jew. ca. 1.200 x 2.000 mm, 1 Posten Baustellenschilder, unterschiedl. Ausführungen, 1 Posten Warnbaken, unterschiedl. Ausführung, 1 Posten Baustellenfüße, Fabr. Müba, Kunststoff, ca. 70 Stck., 1 Posten Bauholz, u.a. Baudielen, Schaltafeln (gebraucht)   |
| 11 | 7 Bauzaunelemente, L jew. 3.000 mm, 7 Bauzaunfüße, Beton   | 25 | 1 Asphaltsschneider, Fabr. Cedima, Typ CF-12.4 B   |
| 12 | 1 Warmhaltesilo, Fabr. EbeV  | 26 | 1 Vibrationsstampfer, Fabr. Weber, Typ SRV 650, Bj. 2013, Eigengewicht 70 kg, abgel. Betriebsstd. 203,5  |
| 13 | 1 Lkw , Fabr. Mercedes-Benz, Typ 816D Bluetec 5 , Kipper, offener Kasten, amtl. Kennzeichen LDK-HB 816, EZ 05/2011, Fahrzeug-Ident.-Nr. VDB6703321N143284, Diesel, 115 kW, 4.249 cm <sup>3</sup> , abgel. km-Stand 116.766, TÜV 06/2018, Dreiseitenkipper, 6-Gang-Schaltgetriebe, Pritschenaufbau, Fabr. Meiller/Kipper, L/B 4.000 x 2.200 mm, Anhängerkupplung, VDO Fahrtenschreiber, Radio/CD-Gerät  | 27 | 1 Vibrationsstampfer, Fabr. Weber, Typ SRV 650, Bj. 2014, Ser. 4100376, Eigengewicht 70 kg, Leistung 2,7 kW, ohne Betriebsstundenanzeige   |
| 14 | 1 Lkw Kipper, Fabr. Mercedes-Benz, Typ 311 CDI , amtl. Kennzeichen LDK-QJ 287, EZ 09/2002, Fahrzeug-Ident.-Nr. WDB9036121R277886, Diesel, 2.148 cm <sup>3</sup> , 80 kW, abgel. km-Stand 135.979, TÜV 01/2018, offener Kasten, zul. GG 3.500 kg, 4- Gang-Schaltgetriebe, Pritschenaufbau, Abm. L/B 3.260 x 2.050 mm, Anhängerkupplung, Fahrtenschreiber, Radio/Kassettengerät, Zubehör: montierte Werkzeugbox, Holz/verzinkt, B 1.800 mm, Inhalt: div. Werkzeug, u.a. Verlängerungskabel, Schaufel, Besen etc. | 28 | 1 Grabenwalze, Fabr. Rammax, Typ RW 1403, Bj. 1992, Ser. Nr. 311315, Gewicht 1.360 kg, abgel.  |

- Betriebsstd. 327
- 29** 1 Rüttelplatte, Fabr. Weber, Typ WHV 6013, Bj. 1998, Ser.-Nr. 891807, Motorleistung 8,5 kW, Gewicht 612 kg
- 30** 1 Asphaltsschneider, Fabr. Cedima, Typ CF-12.1, schlechter Allgemeinzustand, keine weiteren Daten ersichtlich
- 31** 1 Hydraulikhammer, f. Mobilbagger, Eigengewicht ca. 300 kg, Typ u. Ausführung nicht ersichtlich
- 32** 1 Blocksäge, Fabr. Steinadler, Typ BY-900/84, Bj. 1998, Ser.-Nr. 3400698, Maschinengewicht 365 kg, Leistung 7,5 kW, max. Drehzahl 900 U/min, Sägeblatt-Ø 900 mm, Tischgröße 750 x 750 mm, Gesamtabm. 1.000 x 1.800 mm, fahrbar, Mauersteinsäge
- 33** 1 Aluminium-Anstalleiter, Fabr. Zarges, Typ Zaletta, 16-stufig
- 34** 3 Stahlseile, unterschiedl. Stärken/ Längen, Schachtgehänge
- 35** 1 Rüttelplatte, Fabr. Case, Typ Vibromax AT 040, Ser.-Nr. 840082.08, Eigengewicht 345 kg
- 36** 1 2-Schalen-Hydraulikgreifer, Fabr. Schaeff, Typ GM450H, Ser.-Nr. 053/4709, Eigengewicht ca. 175 kg, Ladekapazität 80 l
- 37** 1 Lagertank, Fabr. Schütz, Inhalt ca. 700 l, Inhalt unbekannt
- 38** 1 Elektr. Betonstahlschneidemaschine, Fabr. Peddinghaus, Typ Neu-Simplex 32, Ser.-Nr. 305041683040
- 39** 1 Rohrbiegemaschine, Fabr. Peddinghaus, Typ Perfekt 32 KA,PA, Ser.-Nr. 3501149079170
- 40** 1 Baukreissäge, Fabr. Avola, Typ ZB 400-5, Bj. 1994, Ser.-Nr. 46719, max. 2.800 U/min, Tischgröße 1.000 x 750 mm
- 41** 2 Schubkarren
- 42** 1 Tischkreissäge, Fabr. Woodstar, Typ st 12, Tischgröße 800 x 550 mm
- 43** 1 Betonmischer, Fabr. Atika
- 44** 3 Schutzhäuschen, verzinkt, B/T/H jew. 500 x 400 x 1.600 mm
- 45** 1 Bobcat, teilweise ausgeschlachtet, als Ersatzteilspender
- 46** 1 Bandsäge, Fabr. Elektra Beckum, Typ BAS450DNB, Bj. 1997, Ser.-Nr. 2006.682150
- 47** 1 Batterieladegerät, Fabr. Eisemann, Typ PKG 48/46
- 48** 1 Stromverteilerplatten, Eigenbau
- 49** 1 Posten Stahlketten, unterschiedl. Ausführungen
- 50** 1 Posten Bewehrungsstahl, unterschiedl. Ø, L bis 5.000 mm
- 51** 1 Starkstrom-Verlängerungskabel, L ca. 20 m
- 52** 1 Posten Schalungsmaterial, unterschiedl. Ausführungen, m. Zubehör
- 53** 1 Baumattenbieger, Fabr. Terhoeven, Typ K21V, Bj. 1960, Arbeitsbreite 2.000 mm
- 54** 1 Posten Stahlrohrstützen, ca. 100 Stck., m. Transportbarillen
- 55** 1 Kübel, kranbar, Inhalt ca. 0,7 m<sup>3</sup>, Betonsilo, kranbar, Inhalt 700 l
- 56** 1 Palettengabel, kranbar
- 57** 24 Bauzaunfelder, H ca. 1.000 mm, L 3.500 mm, 20 Bauzaunfelder, H ca. 2.000 mm, B 3.500 mm
- 58** 20 Baustellenabsperungen, Fabr. Wemas, Typ Absturzsicherung FUTURE, Kunststoff, B/H jew. 2.000 mm x 1.200 mm, davon 2 Absperrschranken, bestückt m. 9 Baustellenleuchten
- 59** 1 Abfallcontainer, Stahlblech, verzinkt, Inhalt ca. 7 m<sup>3</sup>, beidseitiger Klappdeckel, Inhalt: div. Abfallstoffe
- 60** 1 Staplerkorb, Fabr. König, ca. 800 x 1.200 x 2.000 mm
- 61** 1 Schubkarre, Inhalt: 7 Gewindespindeln
- 63** 1 Stahlgerüst, best. aus: ca. 40 Stahlrahmen, H/B jew. 2.000 x 1.000 mm, 8 Einlegerahmen 2.000 x 2.000 mm, ca. 40 Holzböden, L 2.000 mm, Diagonal- u. Querstreben
- 64** 1 Schrägaufzug, best. aus: 10 Alu-Rahmen, L jew. ca. 1.500 mm
- 65** 1 Stromaggregat, Fabr. Irmer & Elze, Typ S 501-SL, Bj. 1977, Ser.-Nr. 620001, Funktionsfähigkeit nicht bekannt
- 66** 1 Posten Abfallstoffe, u.a. Teerwagen, Betonmischer, Fahrgestelle etc.
- 67** 1 Hydraulikhammer, f. Mobilbagger
- 35579 Wetzlar-Steindorf, Jahnstr. 29/ Außengelände/ Dachfläche Garagen**
- 68** 1 Lagertank, verzinkt, Inhalt 700 l, Inhalt unbekannt
- 69** 1 Baukreissäge, (defekt), Handhubwagen (defekt), div. Gerüstteile ( schlechter Zustand), 1 Transportwagen, bereift, 2 Doppel-T-Träger, Kabelrolle m. 5-adrigem Kabel
- 35579 Wetzlar-Steindorf, Jahnstr. 29/ Nebengebäude Garagen**
- 70** 1 Schwerlastregal, Fabr. Bito, Typ PT 27.112 LN, Bj. 2006, Feldlast max. 2.700 kg, best. aus: 4 Ständern, T/H 900 x 3.500 mm, 18 Quertraversen, L 2.700 mm
- 71** 7 Baustromverteilerschränke, unterschiedl. Ausführung, 1 Posten Starkstrom-Anschlußkabel, Typen u. Fabrikate nicht ersichtlich
- 72** 1 Alu-Schiebeleiter, 2-teilig, 2 x 9-stufig
- 73** 1 Posten Restbaustoffe
- 35579 Wetzlar-Steindorf, Jahnstr. 29/ Garage 2**
- 74** 1 Bodenrakete, L ca. 1.400 mm, Fabrikat nicht ersichtlich, guter Zustand
- 75** 5 Bodenraketen, unterschiedl. Ø, L 1.200 - 1.400 mm
- 76** 3 Klettkellen, 2x L jew. 1.200 mm, 1x L 1.400 mm
- 77** 1 Hydraulikhammer-Service Box 1, Fabr. Krupp, Inhalt: Gasflasche, 2 Manometer

- 78 1 Kabeltrommel, m. Starkstromverlängerungskabel, Kabel defekt
- 79 6 Schmutzwasserpumpen, unterschiedl. Größen (Funktionsfähigkeit nicht gewährleistet), 1 Posten Feuerwehrschränke
- 80 14 Diamant-Bohrkronen, unterschiedl. Ø
- 81 1 Walze, B 600 mm, reparaturbedürftig
- 82 1 Posten Starkstromverlängerungskabel, unterschiedl. Größen u. Längen
- 83 1 Posten Druckluft- u. Wasserschläuche, unterschiedl. Ausführungen u. Längen
- 84 1 Frequenzumformer, Fabr. Weber, Typ IPB, Bj. 2011, Ser.-Nr. 241046, Rüttelflasche, Größe ca. 37
- 85 1 Frequenzumformer, Fabr. Weber, Typ FUE 1,5-200, Bj. 1999
- 86 1 Magnetbohrmaschine, Fabr. Milwaukee, m. Stativ, älter, Typ u. Ausführung nicht mehr ersichtlich
- 87 1 Restrauminhalt, best. aus: 2 Lagerregalen, Inhalt: Werkzeug, Verbrauchsmaterialien, Handarbeitsgeräte, Kabel, Stacheldraht, Asphaltsschneider, div. Altgeräte als Ersatzteilträger
- 89 1 Mörtelkübel, kranbar, Inhalt ca. 1 m³

**35579 Wetzlar-Steindorf, Jahnstr. 29/ Lagerhalle**

- 90 1 Bohrhammer, Fabr. Bosch, Typ GBH 3-28 E, Zubehör: Bohrer u. Gerätebox
- 91 1 Motortrennschneider, Fabr. Stihl, Typ TS 400, Bj. 2001, Gehäuse leicht beschädigt
- 92 1 Gerätebox, Fabr. Milwaukee, Metall
- 93 1 Bohrhammer, Fabr. Bosch, Typ GSH 11 E, m. Bohrmeißel, Gerätebox, Anschlußkabel muss erneuert werden
- 94 1 Stromaggregat, Fabr. Herkules, Typ SE 5500 SF, Eigengewicht 79 kg, Leistung max. 3,3 kW
- 95 1 Bohrhammer, Fabr. Bosch, Typ GBH 11, Zubehör: Bohrmeißel u. Gerätebox
- 96 2 Vibrationsstampfer, Fabr. Weber, Typ SRV 66 / SRX 75D, Bj. 1998 / 2007 (defekt), Asphaltsschneider, Fabr. Cedima, als Ersatzteilträger
- 97 1 Handkreissäge, Fabr. Black & Decker, Typ BD228, Leistung 1.020 W, Schnitttiefe max. 52 mm
- 98 1 Motor-Trennschneider, Fabr. Husqvarna, Typ K750, vermutlich defekt, als Ersatzteilträger
- 99 1 Schweißtransformator, m. Schweißmasken, Armatur, Fabrikat u. Typ nicht mehr ersichtlich
- 100 1 Arbeitstisch, Metall/Holz, 700 x 1.200 mm, aufmontierter Schraubstock, Fabr. Pionier, Schraubstock, Schweißstisch, best. aus: 3 Doppel-T-Träger, L ca. 2.500 mm, 2 Unterböcke
- 101 1 Rollenbock, 3-Bein, höhenverstellbar, B 400 mm
- 102 1 Werkbank, Metall, Untergestell, geschweißt, 600 x 3.000 mm, Inhalt: div. Werkzeuge, Schrauben u.a.m., aufmontierter Schraubstock, BB ca. 150 mm, Wandschrank, Fabr. Dowidat, 2 Auszüge, 2 Drehtüren, B ca. 600 mm, Inhalt: div. Werkzeug, Beistellschrank, Metall, 2-türig, Inhalt:

- Trennscheiben, Kleinmaterial
- 103 1 Elektr. Baustahlschneider, Fabr. Fein, Typ S648
- 104 1 Bohrmaschine, Fabr. Bosch, montiert auf Bohrgestell
- 105 1 Doppelschleifbock, Fabr. Metabo, Typ 706 W, wandmontiert, Bohrständer, wandmontiert
- 106 2 Baustrahler
- 107 1 L+Z-Drehmaschine, älter, Fabrikat u. Typ nicht mehr ersichtlich
- 108 1 Regal, Metall, B 2.000 mm, Inhalt: div. Druckluftschläuche, Ersatzteile, Schrank, Holz, Inhalt: Schweißzubehör
- 109 1 Anhänger, Fabr. Fuchs, Typ PA 1200 B, Fahrzeug-Ident.-Nr. 8803923, EZ 10/1980, amtl. Kennzeichen LDK-HB 870, TÜV 01/2016, m. Lkw-Zugvorrichtung, zul. GG 1.200 kg, einachsige, Ladefläche, L/B 2.250 x 1.300 mm
- 110 1 Regal, Holz, Inhalt: Baustellenleuchten, Tauchpumpen, div. Werkzeug
- 111 1 Kabeleinzughilfe, m. Abrollhaspel
- 112 1 Hallenheizung, Fabr. Remko, defekt
- 113 2 Ampelanlagen, unterschiedl. Ausführung, Funktionsfähigkeit nicht bekannt
- 114 1 Amboss, Gewicht ca. 70 kg
- 115 1 Portalkran, fahrbar, B/H 3.000 x 4.000 mm, m. Flaschenzug
- 116 1 3-Rad-Gabelstapler, Fabr. Kemptener Maschinenfabrik, Typ DFG 16, Bj. 1979, Fahrzeug-Ident.-Nr. 710102030, Eigengewicht 3.500 kg, Nutzlast 1.600 kg, abgel. Betriebsstd. 3.340
- 117 1 Werkbank, Metall/Holz, Untergestell, ca. 700 x 3.000 mm, Inhalt: div. Kleinteile, Schrank, Holz, Inhalt: Baustellenleuchten, Kleinteile
- 118 1 Hochdruckreiniger, Fabr. KEW, Typ 4403K, Hochdruckreiniger, Fabr. Kärcher, Typ HDS 1200 S, Funktionsfähigkeit nicht bekannt
- 119 1 Beistelltisch, Metall/Holz, Untergestell, Breite 1.400 mm, Wandschrank, Holz, Inhalt: Schläuche, div. Werkzeug
- 123 1 Restrauminhalt, best. aus: div. defekte Geräte, Autobatterien, Akkus, Schränke, Holz, Tische, Stühle, Kühlschrank, Spüle u.a.m.

**35579 Wetzlar-Steindorf, Dillfeld1/ Werkstatt Volk**

- 124 1 Lkw - Achtung: Verkauf unter Vorbehalt, Fabr. Mercedes-Benz, Typ Actros 1835, amtl. Kennzeichen LDK-HB 585, Fahrzeug-Ident.-Nr. WDB9520731K522695, EZ 08/2000, Kipper mit Ladegerät, Diesel, 260 kW, 11.946 cm³, Kilometerstand ca. 428420, 1. Hand, Techn. Termine: HU:24.09.2017 / SP: 01.03.2018 / TCO: 24.09.2018, zul. GG 18.000 kg, mit Ladekran, Fabr. HIAB, Typ 125-2, Auslegerlänge bis 14,4 m, Tragfähigkeit max. 6.000 kg - durchgeführte Reparatur Juli 2017 <strong><a href="/img/14238/14238\_124.pdf" target="\_blank">nähere Informationen: hier</a></strong>
- 125 1 Tandem-Kipper - Achtung: Verkauf unter

Vorbehalt, Fabr. Kässbohrer, Typ ZKH14L, amtl.  
Kennzeichen L-TK 594, Fahrzeug-Ident.-Nr.  
WKK42700003410157, EZ 01/1990, TÜV 05/18,  
offener Kasten, zul. GG 18.000 kg

**55457 Gensingen/ Fuhrpark**

**Z001** 1 Pkw, Fabr. Honda, Typ CR-V 2.2i DTEC, ehem.  
Kennz. SI-RT 300, EZ 04/13, Fahrzeug-Ident.-Nr.  
SHSRE6870DU007289, 110 kW, Diesel, 2.199  
cm<sup>3</sup>, abgel. km-Stand 122.152, Farbe grau,  
Automatikgetriebe, Parkkontrolle vorne/hinten,  
Klimaanlage, Anhängerkupplung, elektr.  
Fensterheber vorn/hinten, Multifunktionslenkrad,  
Tempomat, Zentralverriegelung, Alufelgen, 5-türig,  
Rückfahrkamera, Schäden: div. Gebrauchsspuren  
am Fahrzeug, Frontscheibe m. Rissbildung,  
Steinschlag, Batterie tiefentladen, Service lt.  
Serviceleuchte fällig; Fzg. ist abgemeldet, Papiere  
liegen nicht vor, eidesstattl. Verlusterklärung für  
Neuaufbietung ist angefordert



Angermann Machinery & Equipment  
GmbH & Co. KG

ABC-Straße 35  
D-20354 Hamburg

T (49) 040 35 50 59 - 0  
F (49) 040 35 50 59 - 100

[info@netbid.com](mailto:info@netbid.com)  
[www.netbid.com](http://www.netbid.com)